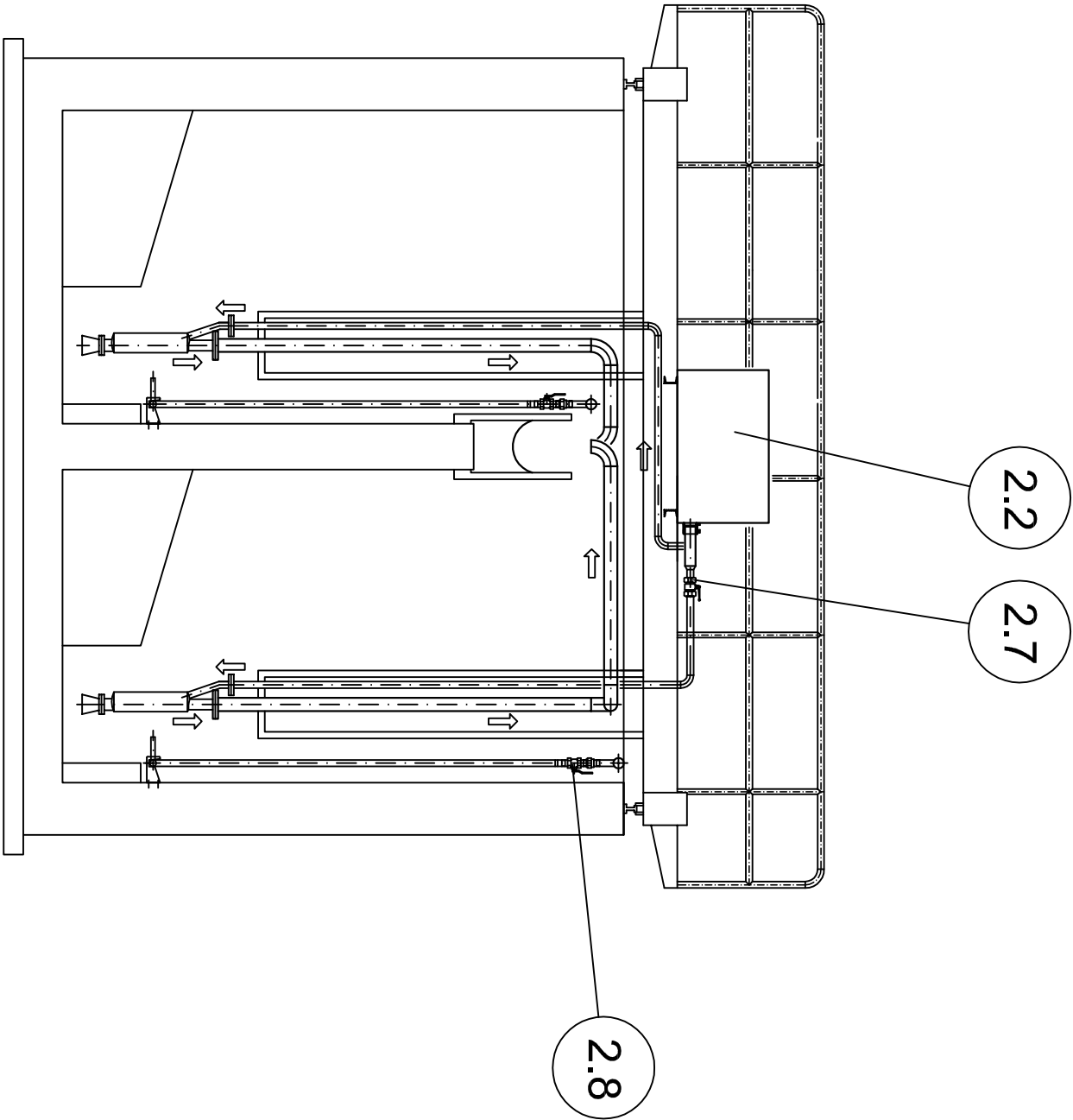






LAPÁK PÍSKU

ŘEZ A-A'



POZNÁMKA:

LEGENDA POZIC VIZ. PŘÍLOHA č. D.2.1 - 02

| | | | | | | | | | |
|---|--|---|--|-----------------------------|--|--|--|------------|--|
|  <div>Vodohospodářsko-inženýrské služby spol. s r. o., Na Sítězině 1079, 500 03 Hradec Králové tel.: 495 076 011, fax: 495 541 342, e-mail: vis@vishk.cz</div> | | | | | | | | | |
| DOKUMENTACE PRO STAVEBNÍ POVOLENÍ A PROVÁDĚNÍ DÍLA | | | | | | | | | |
| HLAVNÍ ING. PROJEKTU ING. PŘÍVRATSKÝ  | | ZODP. PROJEKTANT ING. PŘÍVRATSKÝ  | | PROJEKTANT KOCÁBEK/HYNEK | | KONTROLOVAL ING. PŘÍVRATSKÝ  | | | |
| INVESTOR MĚSTO RYCHNOV NAD KNĚŽNOU | | OBJEDNATEL MĚSTO RYCHNOV NAD KNĚŽNOU | | | | FORMÁT 2 A4 | | | |
| | | | | | | DATUM 06/2019 | | | |
| | | | | | | STUPEŇ DSP+DPS | | | |
| KRAJ KRÁLOVÉHRADECKÝ | | OBEC SLEMENO | | | | Č. ZAK. 06118-400 | | | |
| | | | | | | ARCH. Č. | | | |
| AKCE RYCHNOV NAD KNĚŽNOU - INTENZIFIKACE ČOV | | | | | | MĚŘÍTKO 1 : 50 | | | |
| | | | | | | ČÍSLO PŘÍLOHY | | | |
| PŘÍLOHA LAPAČ PÍSKU - ŘEZ A-A' | | | | | | | | D.2.1 - 07 | |
| TENTO VÝKRES A JEHO PŘÍLOHY JSOU NAŠÍM DUŠEVNÍM VLASTNICTVÍM, NESMÍ BÝT BEZ NAŠEHO PŘEDCHOZÍHO PÍSEMNÉHO SOUHLASU KOPÍROVÁNY, ROZMNOŽOVÁNY ANI ZPŘÍSTUPNĚNY JINÝM OSOBÁM NEBO FIRMÁM | | | | | | | | | |